

# Neubau Chalet Harriet, Büdemliweg, 3780 Gstaad

**HALDI DESIGN AG**

INGENIEURE & PLANER ETH/SIA/usic

Dorfstrasse 69 CH-3778 Schönried  
T+41 33 748 80 88 F+41 33 748 80 89  
www.haldi.eu info@haldi.eu



**Kurzbeschreibung:** Neubau Einfamilienhaus über fünf Geschosse und Garage.  
Untergeschosse und Erdgeschoss in Massivbau ; Obergeschoss teilweise in Massivbau, teilweise in Holzbau, Dachgeschoss und Dachkonstruktion in Holzbau  
Grundfläche 1. Untergeschoss: ca. 196 m<sup>2</sup> ; Gesamtaushubvolumen: ca. 2'200 m<sup>3</sup> ; Gesamtnagelwandfläche: ca. 570 m<sup>2</sup> ; Gesamtbetonvolumen: ca. 450 m<sup>3</sup>

**Planungszeitraum:** 2022 bis 2023

**Ausführungszeitraum:** 2022 bis 2023

**Leistungen:** Teilleistungen nach SIA: 3 – Projektierung ; 4 – Ausschreibung ; 5 – Realisierung  
Bauingenieur als Spezialist  
Baugrubenabschlüsse (BKP 172), Grundwasserabdichtung (BKP 175), Baugrubenaushub (BKP 201), Baumeisterarbeiten (BKP 211)

**Bauherrschaft:** privat

**Architekt:** Germann Architektur AG, 3778 Schönried

BAUWERKSANIERUNG  
MAUERWERKSBAU  
STAHLBETONBAU  
STAHLBAU  
HOLZBAU

VERKEHRSTECHNIK  
STRASSENBAU  
UNTERTAGBAU  
BRÜCKENBAU  
SEILBAHNEN

BACHVERBAU  
GEOTECHNIK  
WASSERBAU  
GRUNDBAU  
ERDBEBEN

BAUPHYSIK  
VERMESSUNG  
SPEZIALTIEFBAU  
KANALISATIONEN  
WASSERVERSORGUNG

Kranplatz



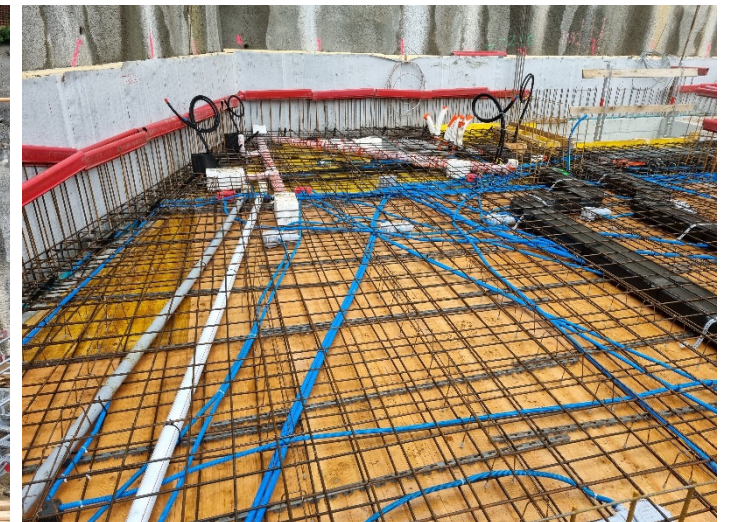
Bodenplatte 1. Untergeschoss Etappe 1



Baugrubenaushub mit Nagelwänden



Decke über 2. Untergeschoss



Stützwand



Decke über Erdgeschoss