

Neubau Einstellhalle, Talstation Eggli, 3780 Gstaad

HALDI DESIGN AG

INGENIEURE & PLANER ETH/SIA/usic

Dorfstrasse 69 CH-3778 Schönried
T+41 33 748 80 88 F+41 33 748 80 89
www.haldi.eu info@haldi.eu



Kurzbeschreibung: Neubau einer Einstellhalle mit 27 Parkplätzen und Nebenräumen, Unterfangung und Erweiterung der bestehenden Werkstatt
Massivbau
Gesamtfläche Bodenplatte: ca. 1'080 m² ; Gesamtbetonvolumen: ca. 960 m³ ; Gesamtaushubvolumen: ca. 5'000 m³ ; Nagelwandfläche: ca. 290 m²

Planungszeitraum: 2019 - 2020

Ausführungszeitraum: 2020

Leistungen: Teilleistungen nach SIA: 3 – Projektierung (inkl. Bewilligungsverfahren/Auflageprojekt); 4 – Ausschreibung ; 5 – Realisierung
Bauingenieur als Gesamtleiter
Pfähle (BKP 171), Baugrubenabschlüsse (BKP 172), Grundwasserabdichtung (BKP 175), Wasserhaltung (BPK 176), Baugrubenaushub (BKP 201), Baumeisterarbeiten (BKP 211)
Asphaltbetonbeläge, Flachdachabdichtung, Hartbeton

Bauherrschaft: SPE Gstaad AG ; Bergbahnen Destination Gstaad AG

BAUWERKSANIERUNG
MAUERWERKSBAU
STAHLBETONBAU
STAHLBAU
HOLZBAU

VERKEHRSTECHNIK
STRASSENBAU
UNTERTAGBAU
BRÜCKENBAU
SEILBAHNEN

BACHVERBAU
GEOTECHNIK
WASSERBAU
GRUNDBAU
ERDBEBEN

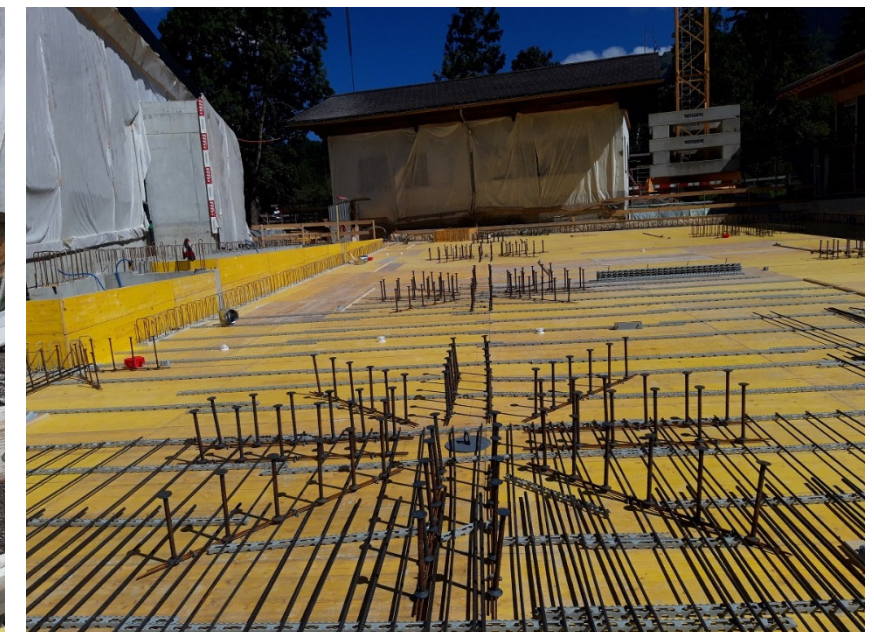
BAUPHYSIK
VERMESSUNG
SPEZIALTIEFBAU
KANALISATIONEN
WASSERVERSORGUNG



Aushub



Bodenplatte



Decke über UG