

# Neubau Lagerhalle, Max Brand Bedachungen AG, 3792 Saanen

**HALDI DESIGN AG**

INGENIEURE & PLANER ETH/SIA/usic

Dorfstrasse 69 CH-3778 Schönried  
T+41 33 748 80 88 F+41 33 748 80 89  
www.haldi.eu info@haldi.eu



**Kurzbeschreibung:** Neubau einer Lagerhalle in zwei Etappen mit Unter-, Erd- und Obergeschoss  
Untergeschoss in Massivbau mit vorgespannter Stahlbetondecke (Etappe 1), Erd- und Obergeschoss in Holzbau  
Grundfläche Halle: ca. 864 m<sup>2</sup> ; Betonvolumen: ca. 780 m<sup>3</sup> ; Aushubvolumen: ca. 5'500 m<sup>3</sup> ; Nagelwandfläche: ca. 520 m<sup>2</sup> mit ca. 1'800 m Bodennägel

**Planungszeitraum:** 2017 bis 2018

**Ausführungszeitraum:** 2017 (Etappe 1) ; 2018 (Etappe 2)

**Leistungen:** Teilleistungen nach SIA: 3 – Projektierung (inkl. Bewilligungsverfahren - Projektänderung Etappe 2); 4 – Ausschreibung ; 5 – Realisierung  
Bauingenieur als Gesamtleiter für: Baugrubenabschlüsse (BKP 172), Baugrubenaushub (BKP 201) – ohne Phase 4  
Bauingenieur als Spezialist für: Grundwasserabdichtung (BKP 175), Baumeisterarbeiten (BKP 211) ; Asphaltbetonbeläge

**Bauherrschaft:** Max Brand Bedachungen AG, 3792 Saanen

**Architekt:** B & S Bau & Sanierung GmbH, 3783 Grund

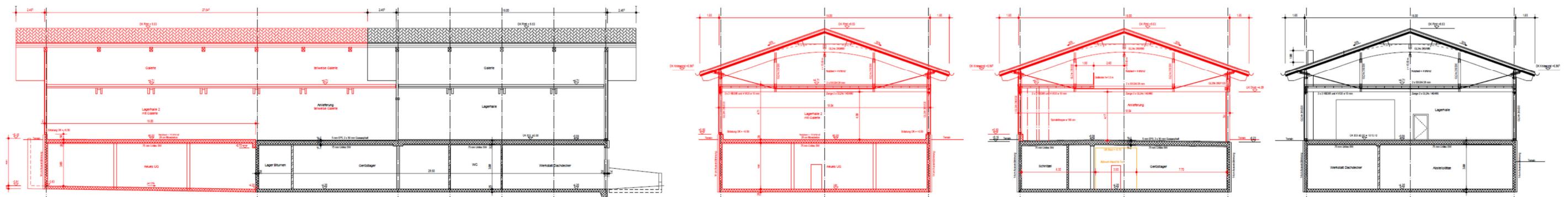
BAUWERKSANIERUNG  
MAUERWERKSBAU  
STAHLBETONBAU  
STAHLBAU  
HOLZBAU

VERKEHRSTECHNIK  
STRASSENBAU  
UNTERTAGBAU  
BRÜCKENBAU  
SEILBAHNEN

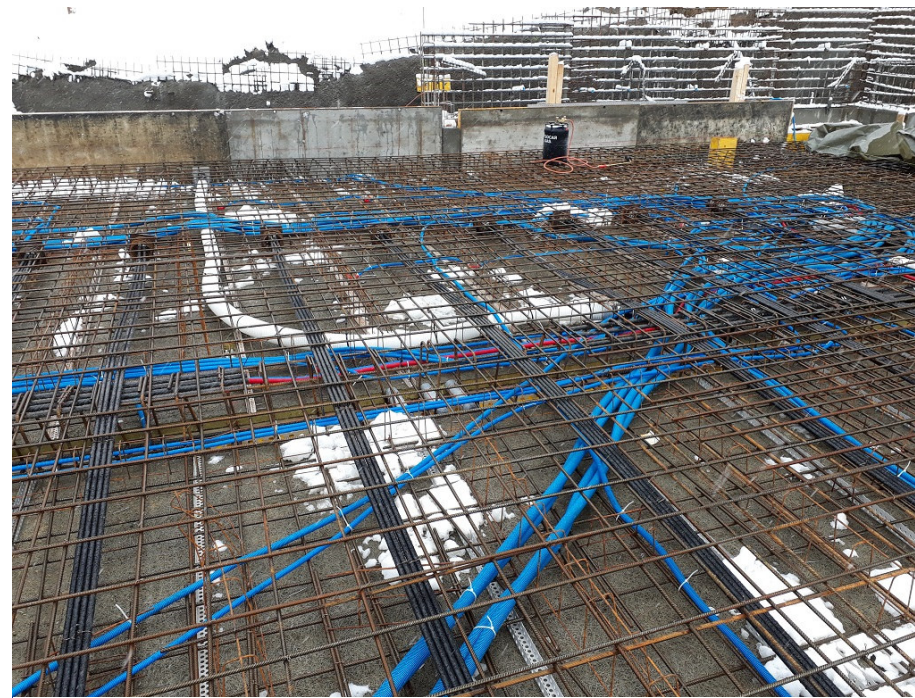
BACHVERBAU  
GEOTECHNIK  
WASSERBAU  
GRUNDBAU  
ERDBEBEN

BAUPHYSIK  
VERMESSUNG  
SPEZIALTIEFBAU  
KANALISATIONEN  
WASSERVERSORGUNG

Längsschnitt und Querschnitte



Vorbereitung Bodenplatte Etappe 1



Armierung Decke über UG Etappe 1 mit Vorspannung



Armierung Bodenplatte Etappe 2