

Überbauung Rössligarten, Parzellen 3285 und 4024, 3780 Gstaad

HALDI DESIGN AG

INGENIEURE & PLANER ETH/SIA/usic

Dorfstrasse 69 CH-3778 Schönried
T+41 33 748 80 88 F+41 33 748 80 89
www.haldi.eu info@haldi.eu



Kurzbeschreibung: Überbauung mit einem Einzelchalet sowie einem Doppelchalet mit zwei Untergeschossen, Nebenräumen sowie einer Einstellhalle mit 29 Parkplätzen und einer Einstellhalle mit 6 Parkplätzen.
Unterirdische Zugänge zu drei bestehenden Nachbargebäuden.
Unter-, Erd und 1. Obergeschoss sowie Decken in Massivbau ; 2. Obergeschoss und Dachgeschoss mit Wänden in Holzbau, Beton und Mauerwerk ; Dachkonstruktion in Holzbau
Gesamtfläche Bodenplatte 2.Untergeschoss: ca. 975 m² ; Gesamtbetonvolumen: ca. 1'600 m³ ; Aushubvolumen: ca. 7'000 m³ ; Nagelwandfläche: ca. 400 m² ; Rühlwandfläche: ca. 260 m²

Planungszeitraum: 2017 bis 2019

Ausführungszeitraum: 2018 bis 2020

Leistungen: Teilleistungen nach SIA: 3 – Projektierung ; 4 – Ausschreibung ; 5 – Realisierung
Bauingenieur als Spezialist
Baugrubenabschlüsse (BKP 172), Grundwasserabdichtung (BKP 175), Wasserhaltung (BKP 176), Baugrubenaushub (BKP 201), Baumeisterarbeiten (BKP 211), Asphaltbetonbeläge
Gesamtleitung Geologie (Sondierbohrungen) ; Phase 5: Montagebau in Holz (BKP 214.1 und 214.2)

Bauherrschaft: Einfach Gesellschaft Chalet Ammon

Architekt: G. Hauswirth Architekten AG, 3777 Saanenmöser

BAUWERKSANIERUNG
MAUERWERKSBAU
STAHLBETONBAU
STAHLBAU
HOLZBAU

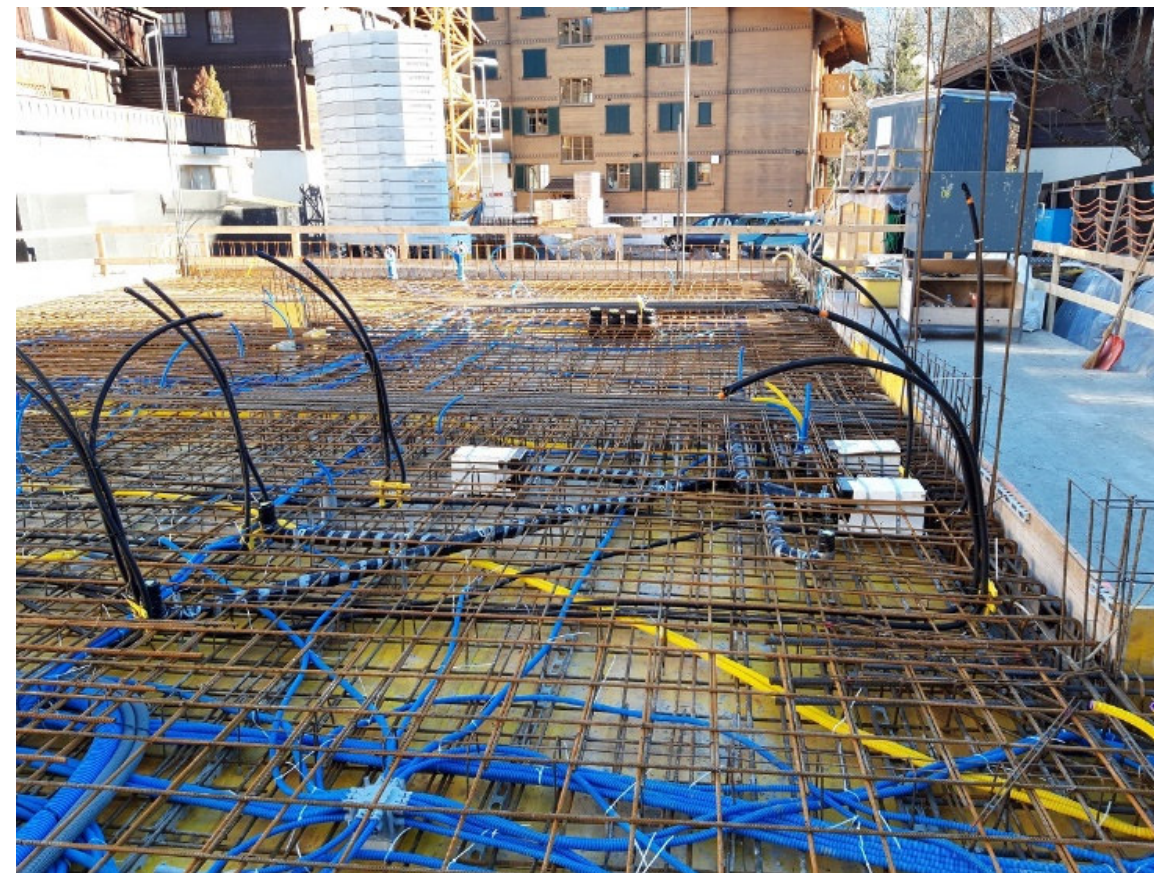
VERKEHRSTECHNIK
STRASSENBAU
UNTERTAGBAU
BRÜCKENBAU
SEILBAHNEN

BACHVERBAU
GEOTECHNIK
WASSERBAU
GRUNDBAU
ERDBEBEN

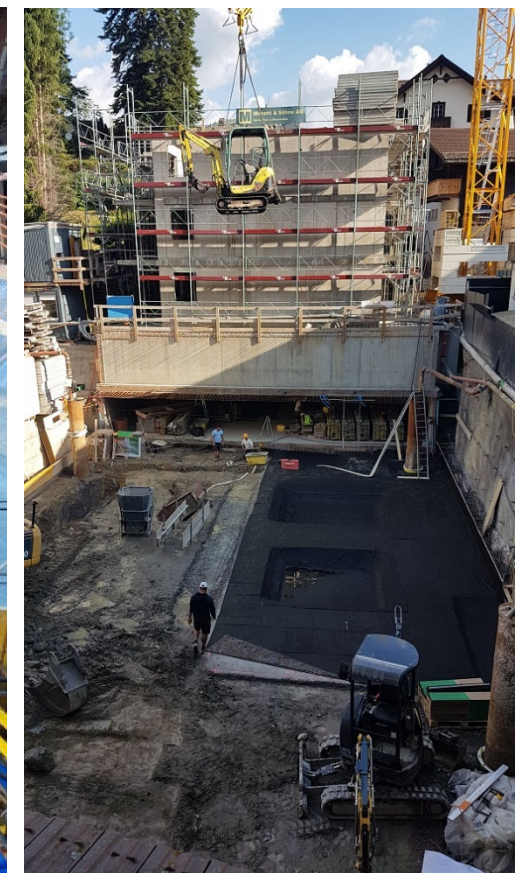
BAUPHYSIK
VERMESSUNG
SPEZIALTIEFBAU
KANALISATIONEN
WASSERVERSORGUNG



Armierung Bodenplatte Häuser A+B



Armierung Decke über 1.UG Häuser A+B



Vorbereitung Bodenplatte Haus C