



Neubau Chalet La Fromagerie, Parzelle 2737, 3792 Saanen

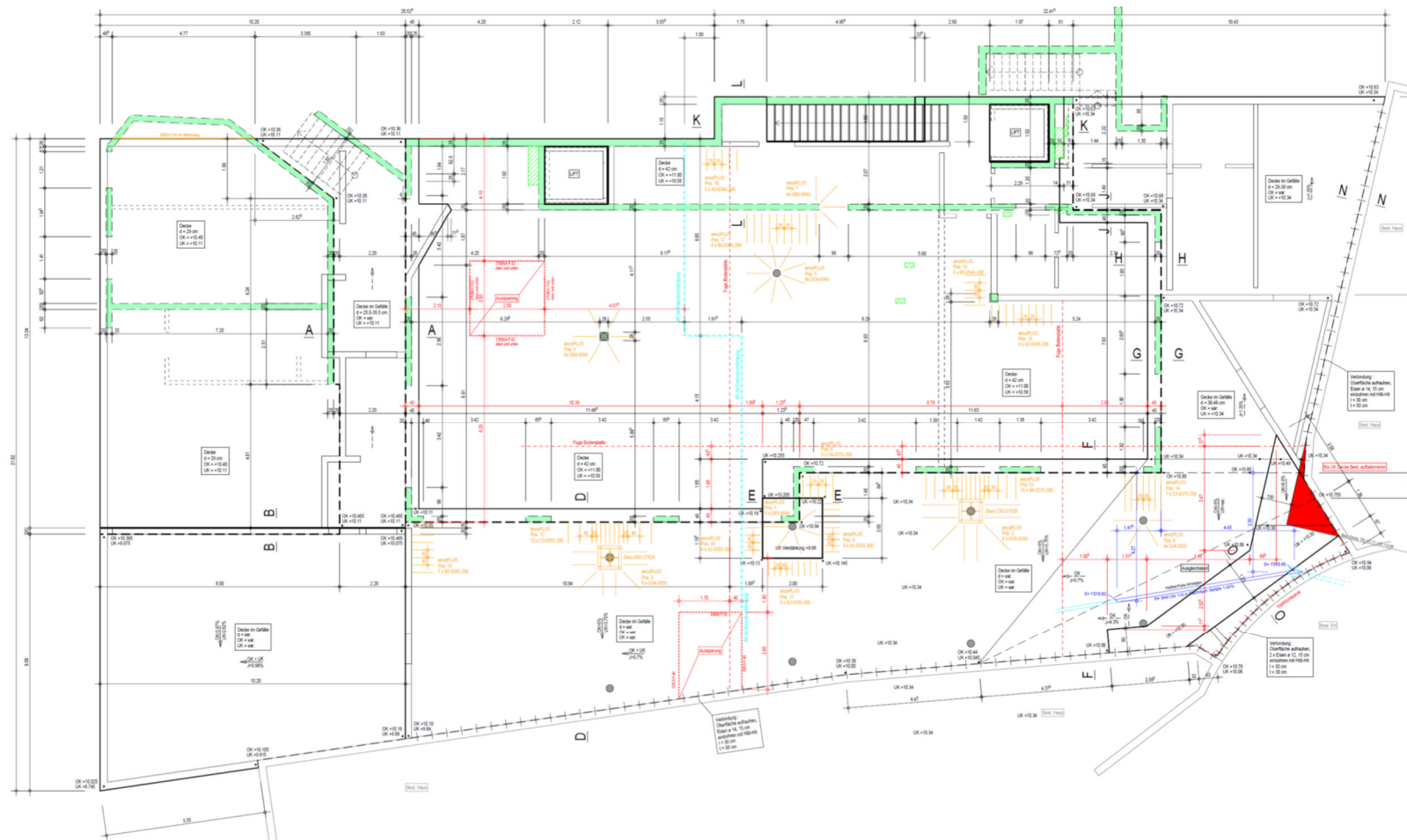
- Kurzbeschreibung:** Neubau Chalet mit Wohnungen und Geschäftslokal, Einstellhalle für 14 Parkplätze, Hallenbad
Untergeschosse, Erd- und Obergeschoss sowie Decken in Massivbau ; Dachgeschoss: Wände in Holzbau, Beton und Mauerwerk ; Dachkonstruktion in Holzbau
Gesamtfläche Bodenplatte: ca. 800 m² ; Gesamtbetonvolumen: ca. 1'090 m³ ; Gesamtaushubvolumen: ca. 3'600 m³ ; Spundwandfläche: ca. 125 m² ; 64 vertikale Mikropfähle gegen Auftrieb
- Planungszeitraum:** 2016 bis 2017
- Ausführungszeitraum:** 2017 bis 2018
- Leistungen:** Teilleistungen nach SIA: 3 – Projektierung ; 4 – Ausschreibung ; 5 – Realisierung
Bauingenieur als Spezialist
Pfähle (BKP 171), Baugrubenabschlüsse (BKP 172), Grundwasserabdichtungen (BKP 175), Wasserhaltung (BKP 176), Baugrubenaushub (BKP 201), Baumeisterarbeiten (BKP 211)
Phase 5: Montagebau in Holz (BKP 214.1 und 214.2)
- Bauherrschaft:** Milchverwertungsgenossenschaft Saanen, 3792 Saanen
- Architekt:** Rieder Architektur AG, 3792 Saanen

BAUWERKSANIERUNG
MAUERWERKSBAU
STAHLBETONBAU
STAHLBAU
HOLZBAU

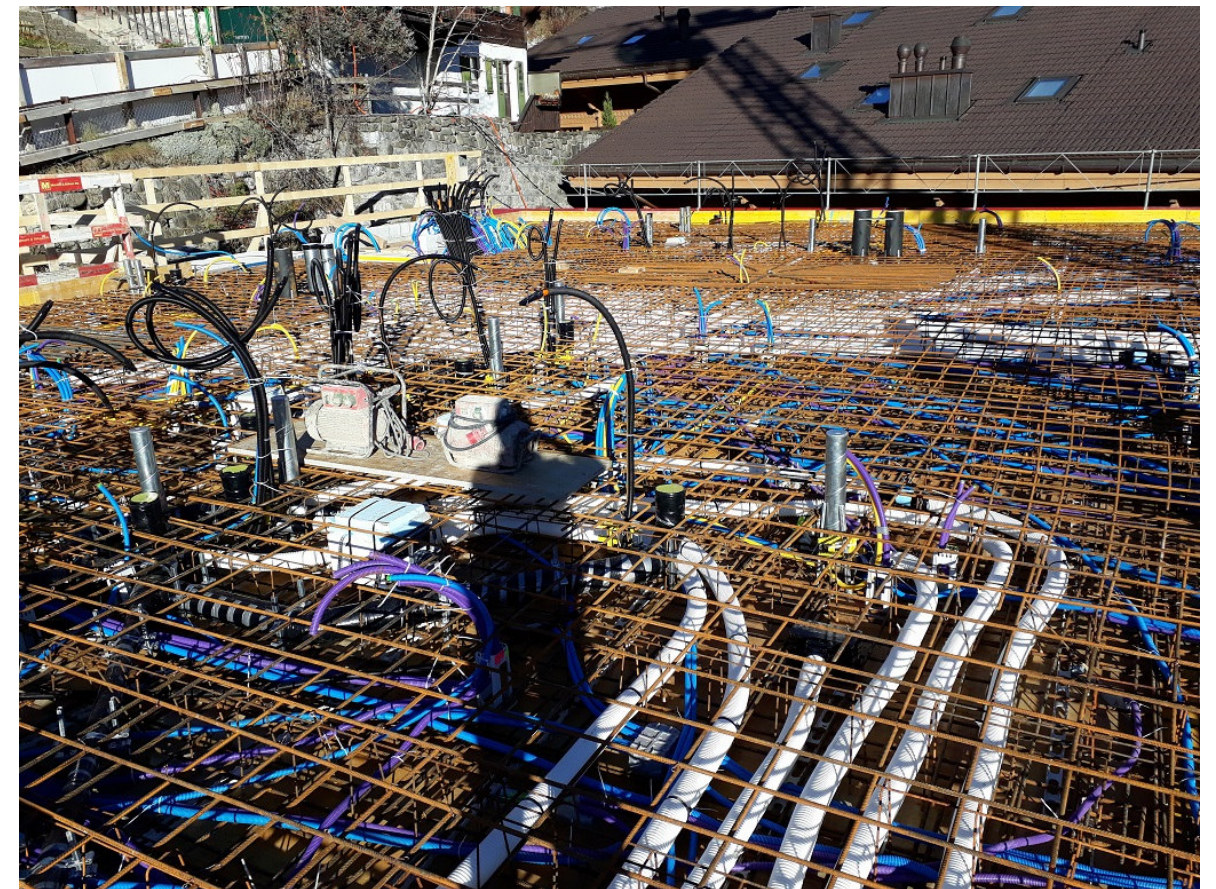
VERKEHRSTECHNIK
STRASSENBAU
UNTERTAGBAU
BRÜCKENBAU
SEILBAHNEN

BACHVERBAU
GEOTECHNIK
WASSERBAU
GRUNDBAU
ERDBEBEN

BAUPHYSIK
VERMESSUNG
SPEZIALTIEFBAU
KANALISATIONEN
WASSERVERSORGUNG



Schalung Decke über Untergeschoss



Armierung Decke über Obergeschoss