

Mehrfamilienhaus Mätteli, Parzelle 3883, 3792 Saanen

HALDI DESIGN AG

INGENIEURE & PLANER ETH/SIA/usic

Dorfstrasse 69 CH-3778 Schönried
T+41 33 748 80 88 F+41 33 748 80 89
www.haldi.eu info@haldi.eu



Kurzbeschreibung: Doppelchalet mit 6 Wohnungen sowie Nebenräumen und einer Einstellhalle mit 18 Parkplätzen.
Unter-, Erd- und Obergeschoss sowie Decken in Massivbau ; Dachgeschoss Wänden in Holzbau, Beton und Mauerwerk ; Dachkonstruktion in Holzbau
Gesamtfläche Untergeschoss: ca. 840 m² ; Gesamtbetonvolumen: ca. 1'000 m³ ; Spundwandfläche: ca. 1'350 m²

Planungszeitraum: 2011 bis 2012
Ausführungszeitraum: 2012 bis 2013

Leistungen: Teilleistungen nach SIA: 3 – Projektierung ; 4 – Ausschreibung ; 5 – Realisierung
Bauingenieur als Spezialist
Auftriebsicherung – Pfähle (BKP 171), Baugrubenabschlüsse (BKP 172), Grundwasserabdichtungen (BKP 175), Wasserhaltung (BKP 176), Baugrubenaushub (BKP 201),
Baumeisterarbeiten (BKP 211); Koordination Geologie, Hydrogeologie

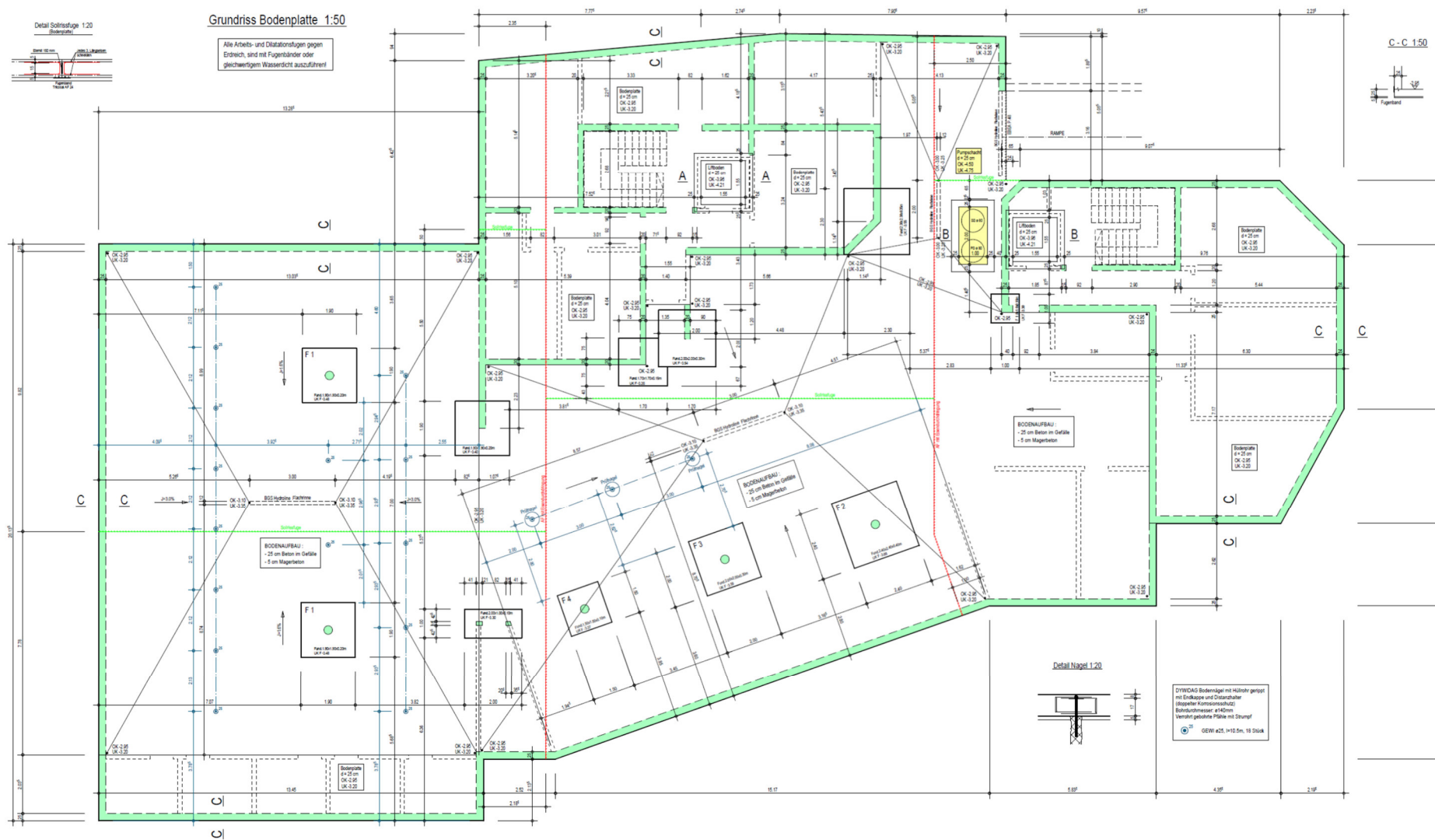
Bauherrschaft: Baugemeinschaft Mätteli
Architekt: B. Hauswirth GmbH, Gstaad

BAUWERKSANIERUNG
MAUERWERKSBAU
STAHLBETONBAU
STAHLBAU
HOLZBAU

VERKEHRSTECHNIK
STRASSENBAU
UNTERTAGBAU
BRÜCKENBAU
SEILBAHNEN

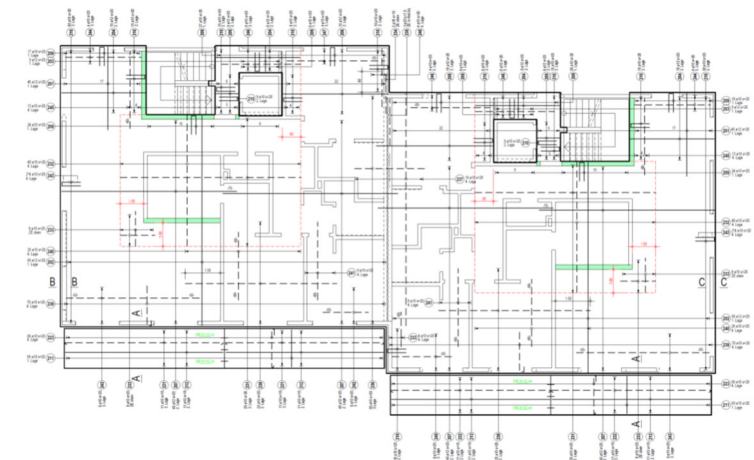
BACHVERBAU
GEOTECHNIK
WASSERBAU
GRUNDBAU
ERDBEBEN

BAUPHYSIK
VERMESSUNG
SPEZIALTIEFBAU
KANALISATIONEN
WASSERVERSORGUNG



Schalung Bodenplatte

Armierung Decke über EG



Spundwand