

Neubau Wohn- und Geschäftshaus, Waldmattenstrasse 12, 3778 Schönried

HALDI DESIGN AG

INGENIEURE & PLANER ETH/SIA/usic

Dorfstrasse 69 CH-3778 Schönried
T+41 33 748 80 88 F+41 33 748 80 89
www.haldi.eu info@haldi.eu



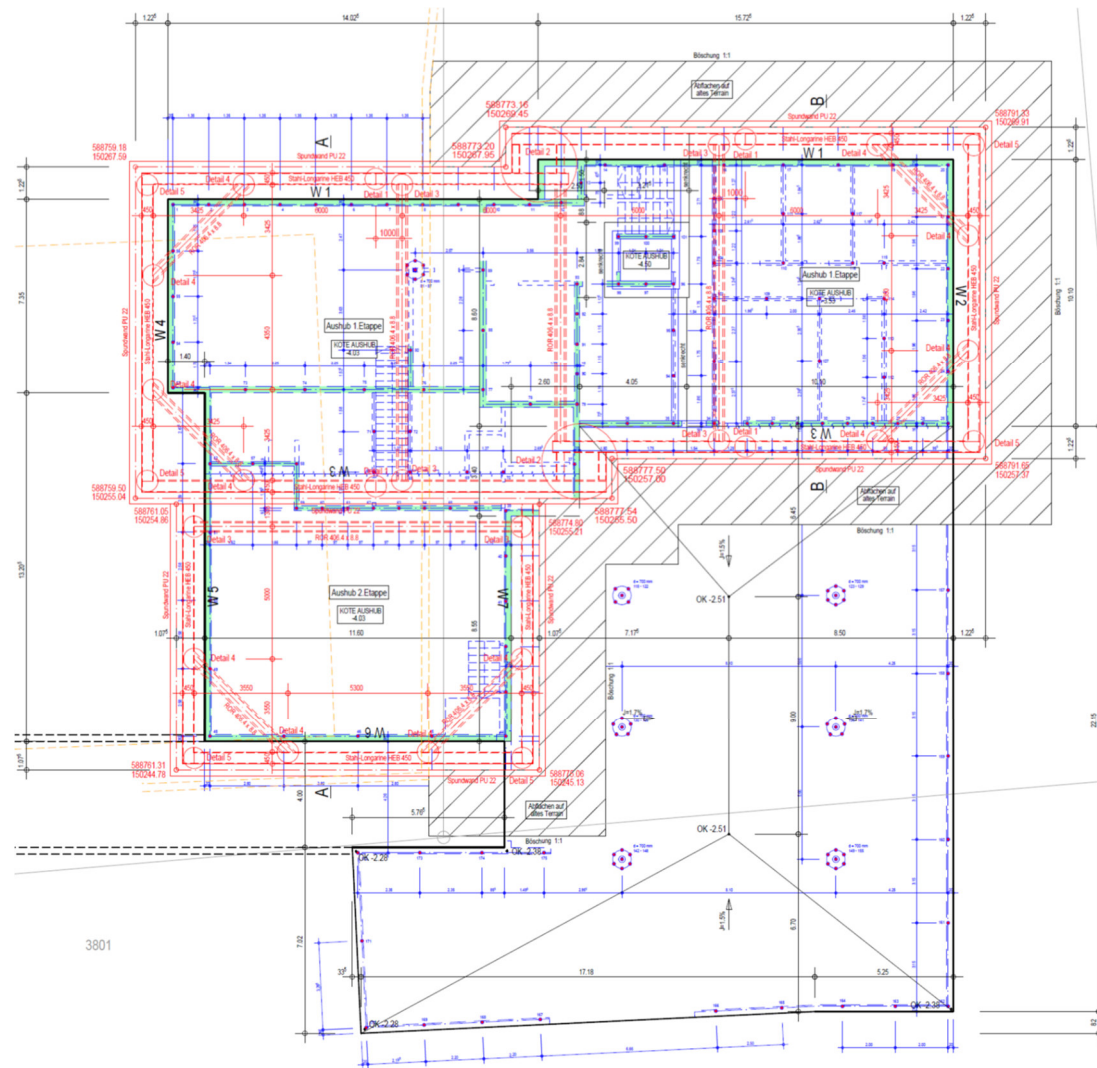
- Kurzbeschreibung:** Doppelchalet mit 5 Wohnungen, Geschäftslokalen sowie Nebenräumen und einer Einstellhalle mit 13 Parkplätzen.
 Unter- und Erdgeschoss sowie Decken in Massivbau ; Ober- und Dachgeschoss: Wände in Holzbau, Beton und Mauerwerk ; Dachkonstruktion in Holzbau
 Gesamtfläche Untergeschoss: ca. 830 m² ; Gesamtbetonvolumen: ca. 890 m³ ; Gesamtaushubvolumen: ca. 3'800 m³ ; Spundwandfläche: ca. 1'100 m² ; 178 vertikale Mikropfähle
- Planungszeitraum:** 2011 bis 2013
Ausführungszeitraum: 2013 bis 2014
- Leistungen:** Teilleistungen nach SIA: 3 – Projektierung ; 4 – Ausschreibung ; 5 – Realisierung
 Bauingenieur als Spezialist
 Pfähle (BKP 171), Baugrubenabschlüsse (BKP 172), Grundwasserabdichtungen (BKP 175), Baugrubenaushub (BKP 201), Baumeisterarbeiten (BKP 211)
 Geologie, Hydrogeologie
- Bauherrschaft:** privat
Architekt: Germann Architektur AG, 3778 Schönried

BAUWERKSANIERUNG
MAUERWERKSBAU
STAHLBETONBAU
STAHLBAU
HOLZBAU

VERKEHRSTECHNIK
STRASSENBAU
UNTERTAGBAU
BRÜCKENBAU
SEILBAHNEN

BACHVERBAU
GEOTECHNIK
WASSERBAU
GRUNDBAU
ERDBEBEN

BAUPHYSIK
VERMESSUNG
SPEZIALTIEFBAU
KANALISATIONEN
WASSERVERSORGUNG



Grundriss Aushub mit Pfählen



Südfassade